

il Bernina

38. Jahrgang | Nr. 151 / August 2021 | Novitèds dal club | www.sac-bernina.ch

Sektion Bernina

Club Alpin Svizzer CAS

Club Alpin Suisse

Schweizer Alpen-Club

Club Alpino Svizzero



Chamanna Boval | Chamanna Es-cha | Chamanna Jenatsch
Chamanna Tschiera | Rifugio Saoseo



DYNAFIT



RADICAL
THE UPLIFTING SKI TOURING SYSTEM

dynafit.com/radical

MOUNTAINSHOP
PONTRESINA

VIA MAISTRA 147, 7504 PONTRESINA,
T: +41 81 842 64 37, INFO@MOUNTAINSHOP.CH

ÖFFNUNGSZEITEN

MO – FR: 08.30 – 12.00 UHR / 14.00 – 18.00 UHR

SA: 08.30 – 12.00 UHR / 14.00 – 17.00 UHR

SALEWA.COM

Inhaltsverzeichnis

Gratulationen	5
Mutationen	7
Ergebnis Jahresversammlung	9
<i>Tourenberichte</i>	
Überschreitung Crasta Mora	11
Felsausbildung	13
Piz Kesch	15
An- und Umbau Chamanna d'Es-cha	17
Projektkosten	19
<i>Hütten-Ecke</i>	
Es-cha	23
Saoseo	24
Jenatsch	25
Tschierva	27
<i>JO-Ecke</i>	
Kletterlager JO	29

Impressum

38. Jahrgang Nr. 151
Clubnachrichten der Sektion Bernina
des Schweizer Alpen Clubs

Redaktion und Inseratenannahme:
Mirjam Lips, Celerina
redaktion@sac-bernina.ch

Adressänderungen:
Antonia Meier
Truoch Provizel 3, 7505 Celerina
mitgliederverwaltung@sac-bernina.ch

Druck:
Gammeter Media AG
St. Moritz/Scuol

Erscheint viermal jährlich: Februar, Mai,
August und November

Titelbild: Biancograt (Piz Bernina)
© **Foto:** Kirsten Edelkraut

serlasCLIMB

Bouldern
Klettern
Bowling
Lounge
Pizzeria

Der Bergsportspezialist in Pontresina

Via Molstra 163 & 167 • 7504 Pontresina • 081 834 57 50

Die Kletter- & Boulderhalle im Engadin

Serlas 413 • 7525 S-chanf • 081 659 00 01

GP
1990 30 JAHRE 2020
GARAGE PLANÜRA

Verkauf
Werkstatt
Karosserie
Kommunal

www.garage-planuera.ch

Bei uns kaufst Du nicht nur das Auto, sondern auch **Beratung, Service und Vertrauen!**

Deine persönliche Garage
081 851 25-55

Wir Freuen uns auf Deinen Besuch

Jeep SEAT CUPRA

📍 Verkauf & Werkstatt
Garage Planüra AG
Cho d'Punt 33
7503 Samedan

📍 Karosserie
Garage Planüra AG
Charels Suot 3
7502 Bever

📍 Kommunalgeräte
Garage Planüra AG
Charels Suot 21
7502 Bever

F. Duttweiler AG
Ihr kompetenter Partner

Sanitäre Anlagen
Bauspenglerei
Bedachungen
Blitzschutzanlagen
Werkleitungen
Fassadenbau
Einbauküchen

www.duttweiler-ag.ch

F. Duttweiler AG · 7503 Samedan
T 081 851 07 50 · info@duttweiler-ag.ch



Gratulationen

*Herzliche Gratulation unseren Jubilaren
zum runden Geburtstag*

70 Jahre

Frank	Marco	Cinuos-chel	09.09.1951
-------	-------	-------------	------------

75 Jahre

Engi	Christian	Pontresina	16.09.1946
Rüttimann	Franz	Luzern	12.10.1946

80 Jahre

Buder	Paul	St. Moritz	12.09.1941
-------	------	------------	------------

Wanderbekleidung. Socken.
Sonnenschutz. Wanderschuhe.
Kopfbedeckung. Rucksack.
**Von Kopf bis Fuss gut
ausgerüstet.** Sonnen-
brille. Funktionsunterwäsche.
Regenbekleidung. Bade-
sachen.



Boom Sport - Galerie Bad - Via Tegianscha 5
7500 St. Moritz-Bad
Tel. 081 832 22 22 - info@boom-sport.ch

Blick Richtung Porta d'Es-cha



engadiner
lehrwerkstatt
lehrwerkstatt.ch

SCHREINEREI MIT AUSBILDUNG

majkwendt.com

Mutationen

Herzlich willkommen im SAC Bernina!

Badrutt	David	Silvaplana
Berner	Reno	Suhr
Bezzola	Roman	Madulain
Blapp	Samuel	Pontresina
Blatter	Sabrina	Zihlschlacht
Blättler	Urs	Jonen
Blattmann	Lisa	Horgen
Blecher	Jonas	Paspels
Bonzi	Rea	Herrenschwanden
Bosshard	Barbara	Oetwil am See
Chilvers Geistlich	Patricia	Samedan
Curti	Regula	Erlenbach ZH
De Vries	Tirsa	Den Dolder, NL
Degiacomi	Chiara	Zürich
Duijsings	Maria	Samedan
Geistlich	Martin	Samedan
Glutz	Debora	Derendingen
Huber	Iris	Samedan
Lamprecht	Stefan & Familie	Bassersdorf
Leskens	Anne	Den Dolder, NL
Mandzjuk	Kevin	Zürich
Möhrlen	Ueli & Familie	Zürich
Müller	Matthias	Binningen
Pfister	Michael	Thalwil
Previtali	Luca	Zürich
Rauch	Christian	S-chanf
Rindlisbacher	Adrian	Samedan
Schleh	Thomas	Leonberg, DE
Schnyder	Nadja	Derendingen
Schmidli	Peter	Trélex
Steck	Fabian	La Punt-Chamues-ch
Stoppany	Sandra	Frauenfeld
Stoppany	Fabiola	Zürich
von Meyenburg	Jan & Familie	Herrliberg
Windt	Jörg & Familie	Heinsdorfergrund, DE
Wyss	Géraldine	Zürich

Wir nehmen Abschied

Nigg	Paul	Pontresina	5.7.1933 – 24.5.2021
			66 Jahre Mitgliedschaft
			Ehrenmitglied seit 2000

BAUEN IST UNSERE LEIDENSCHAFT



im Tiefbau - in den Bergen



im Hochbau - bei Schadstoffsanierungen

Seiler

Hoch- und Tiefbau

Puntresina
piz bernina  engadin

Ergebnis Jahresversammlung

Jahresversammlung SAC Sektion Bernina 2021

Aufgrund der Corona-Pandemie musste die diesjährige Jahresversammlung wiederum auf schriftlichem Weg durchgeführt werden. Insgesamt sind 61 schriftliche Stimmabgaben eingegangen. Das Abstimmungsergebnis sieht wie folgt aus:

Traktandum 1: Protokoll der Jahresversammlung 2020

JA	58 Stimmen
NEIN	0 Stimmen
ENTHALTUNG	3 Stimmen

Traktandum 2: Jahresberichte 2020

JA	59 Stimmen
NEIN	0 Stimmen
ENTHALTUNG	2 Stimmen

Traktandum 3: Jahresrechnungen 2020 (Hütten- & Mitglieder-Rechnung)

JA	59 Stimmen
NEIN	0 Stimmen
ENTHALTUNG	2 Stimmen

Traktandum 4: Budgets 2021 (Hütten- & Mitglieder-Rechnung)

JA	59 Stimmen
NEIN	0 Stimmen
ENTHALTUNG	2 Stimmen

Traktandum 5: Bestätigungswahlen Vorstand

JA	59 Stimmen
NEIN	0 Stimmen
ENTHALTUNG	2 Stimmen

Traktandum 6: Neuwahlen Hüttenkassier Ernst Huber

JA	60 Stimmen
NEIN	0 Stimmen
ENTHALTUNG	1 Stimme

Traktandum 7: Neuwahlen Marketing- und Redaktionsverantwortliche Mirjam Lips

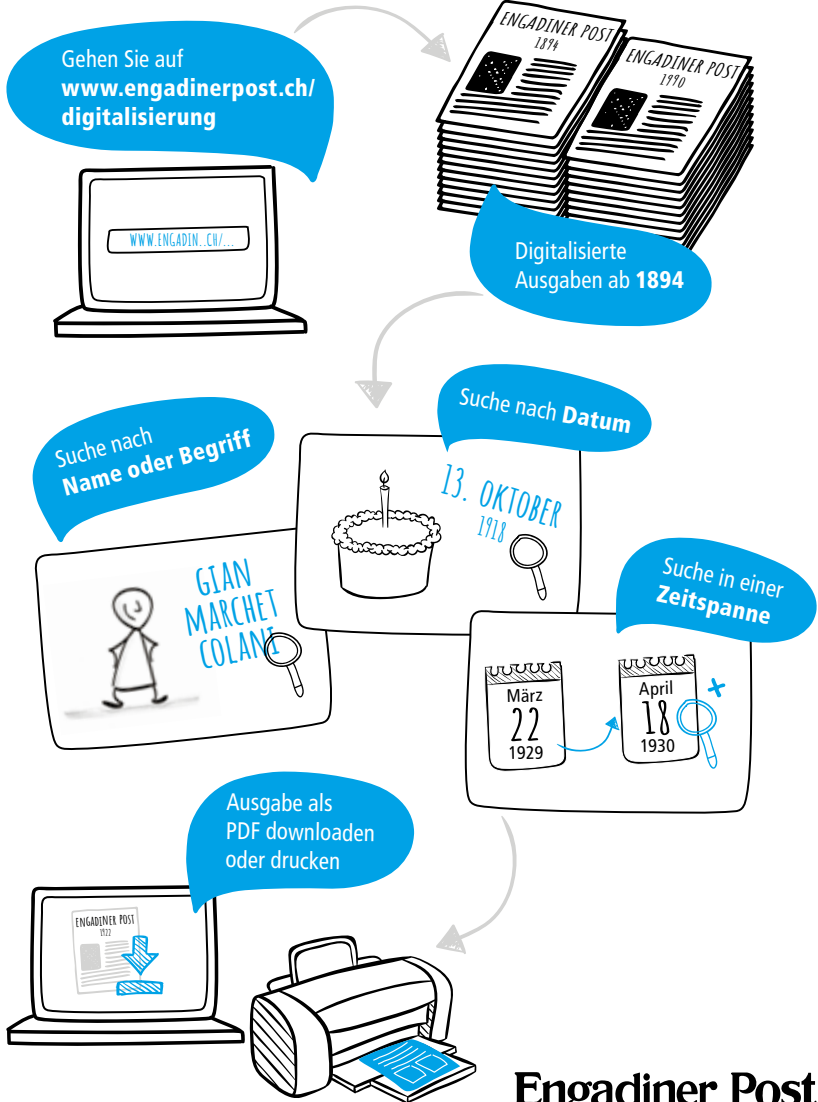
JA	61 Stimmen
NEIN	0 Stimmen
ENTHALTUNG	0 Stimmen

Traktandum 8: Energie und Baukonzept Rifugio Saoseo

JA	59 Stimmen
NEIN	0 Stimmen
ENTHALTUNG	2 Stimmen

Der Vorstand bedankt sich für die Teilnahme und das Vertrauen und hofft, die nächste GV wieder in normalem Rahmen durchführen zu können.

Digitalisierung «Engadiner Post / Posta Ladina»



Überschreitung Crasta Mora (2951m ü.M.)/ 05.06.2021

Teilnehmer: Bert, (TL) Lucia, Sylvia, Harvey, Alan, Marco, and Sebastian

Our group met up at 6:00am at the barrier of the Albula pass. Then we walked up the north side past Alp Proliebas. As Bert predicted the snow was soft and we were glad about the recommendation to bring snowshoes. On top of the crest there was a super view of the Engadin. After a point it was necessary to rope up to tackle the rocky crest. We climbed in three groups Marco, Sebastian and Bert leading. We summited at midday and had just enough time to see the views and then

the weather looked ominous so after a quick snack we headed down on the west ridge. There was still thick snow and everyone was trying to master the art of skiing with snowshoes. Bert managed an interesting telemark stance while others mastered a very ungraceful bottom slide. The rain started 20 minutes before we got back to the barrier, perfect timing and we were lucky not to get too wet. Many thanks to Bert, Marco and Sebastian for their patience and the level-headed leadership. Thanks to Alan, Lucia and Sylvia for the friendly camaraderie.

Harvey



LA PERL

COIFFURE · PONTRESINA

DIE WOHLFÜHLOASE IN PONTRESINA.....

Mit unseren Massagestühlen wird Ihr Coiffure-Besuch zu einem Erlebnis von Kopf bis Fuss. Lassen Sie sich von unserem Fachwissen inspirieren und entdecken Sie Ihre natürliche Schönheit wieder. Kommen Sie jetzt vorbei, wir sind haarscharf auf Sie!

Coiffure LA PERL . Via Maistra 165 . 7504 Pontresina . T 081 834 59 00. www.laperl.ch



Ihr Partner für Heizung, Sanitär und Lüftung

Unser Angebot reicht vom Wohnungsumbau bis zur luxuriösen Wohlfühloase:

- Renovationen und Umbau
- Neubau
- Reparaturen / 24h-Service

A. Gini AG • Via Giand'Alva 5 • 7500 St. Moritz • T 081 837 55 66
info@gini-stmoritz.ch • www.gini-stmoritz.ch

Felsausbildung / 20.06.2021

Teilnehmer: Domenic (TL), Ezio (TL), Christian (TL), Bernd (TL), Norbet (TL), Philipp (TL), Ruedi, Dorette, Karin, Corina, Sonja, Heinz, Mirjam, Marco

Der Winter zieht sich dieses Jahr speziell lange hin. Noch Mitte Juni sind regelmässig Skitourenfotos vom Palü zu sehen. Seit wenigen Tagen ist die Schweiz nun aber von einer Hitzewelle erfasst worden und auch im Engadin sind nun alle im Sommer-Modus angekommen. Der optimale Zeitpunkt also, um die eigenen Seilhandhabungskünste im Felskurs wieder auf den neusten Stand zu bringen. Der Saharastaub trübt den Himmel ein wenig, als wir uns am Morgen beim Restaurant Morteratsch besammeln, aber die Temperatur ist angenehm warm.

Nach ein paar Minuten zu Fuss biegen wir beim Schild „1900“ nach rechts ab. Vor 120 Jahren hat der Gletscher noch bis hier hinunter gereicht. Dass der Gletscher einmal hier durchgeflossen ist, bemerken wir nur wenig später, wo der glattgeschliffene Fels unsere Fusstechnik und die Nerven auf die Probe stellt.

Angekommen im Klettergarten teilen wir uns in Gruppen auf. Zum Start repetieren wir die Grundlagen der Seiltechnik, diskutieren Vor- und Nachteile von den neusten Sicherungsgeräten und philosophieren über die optimalste Art der Seilverkürzung. Am Fels wird die eigene Klettertechnik wieder etwas aufgefrischt, sowie der Standbau und das Abseilen nochmals repetiert.

Unterbrochen von einer Mittagspause klettern alle bis die Zehen langsam zu schmerzen beginnen und sich die Unterarme nicht mehr ganz frisch anfühlen.

Im Restaurant Morteratsch lassen wir den gelungenen Tag ausklingen.

Vielen Dank an die motivierten Tourenleiter!

Corina



Wir beraten, planen und bauen.

Architektur heisst Verantwortung.

Verantwortung der Gesellschaft, den Menschen und der Umwelt gegenüber.



FH ARCHITEKTUR



Dipl. Architekten/Techniker
Beratung | Planung | Ausführung

Forcella Alessandro Dipl. Architekt FH/SIA
Hartmann Gian-Andrea Dipl. Techniker HF

Via Charels Suot 16
CH-7502 Bever

T 081 851 00 90
F 081 851 00 91

info@fh-architektur.ch
www.fh-architektur.ch

Südbünda
unabhängige Versicherungsberatung



Jon Demonti & Partners

Islas | 7524 Zuoz

T 081 850 17 17

jon.demonti@suedbuenda.ch



Piz Kesch (3417mü. M.) / 25. - 26.06.2021

Teilnehmende: Christian (TL), Bernd, Hanspeter, Noël, Dorette, Mirjam

Am Freitagabend trafen wir uns nach individuellem Aufstieg pünktlich zum Abendessen auf der Chamanna d'Es-Cha. Nach gemütlichem Beisammensein ging es zeitig ins Bett, da das Frühstück bereits um 5 Uhr gerichtet wurde. Um ca. 5:30 Uhr machten wir uns auf in Richtung Porta D'Es-cha, wo wir bereits auf viel Schnee stiessen. Die Querung zum Übergang noch mit Steigeisen bewältigend, konnten wir später den noch kompakten Schnee auf dem Gletscher nutzen und problemlos bis zum Fels aufsteigen. Auch über die ersten Geröllfelder kam uns der viele Schnee zu Gute. Nach bewältigter Kletterstelle und dem einen oder anderen Geröllrutsch kamen wir auf dem Gipfel an.

Bis auf einen liegendebliebenen Pickel, der schnell wiedergefunden wurde, zeigte sich der Abstieg ereignislos und es blieb auch Zeit, den weniger Erfahrenen einige Techniken und Erfahrungen mitzugeben oder Ausbildungsinhalte zu repetieren. Um knapp 12 Uhr trafen wir dann zufrieden in der Hütte ein, wo sich nach Kaffee und Kuchen die Wege trennten. Die eine Hälfte stieg über die Fuorcla Gualdauna zum Albulapass ab, während die andere Hälfte mit dem Bike nach Zuoz zurückkehrte.

Wir blicken auf eine weitere tolle Sektionstour zurück und danken dem Tourenleiter Christian und allen Teilnehmenden.

Noël



Blick Richtung Berningebiet von der Crasta Mora



MARTINELLI

**Bauunternehmung
Gipsergeschäft**

Tel. 081 833 39 25

Fax 081 833 92 90

info@martinelli-bau.ch

www.martinelli-bau.ch

Weil Bauen Vertrauenssache ist.

081 837 32 32
pomatti.ch


Mehr als Strom.



TIPOGRAFIA
MENGHINI

Stampa di alta qualità
con colori biologici.

tipo-menghini.ch

Strada San Bartolomeo, CH-7742 Poschiavo
+41 81 844 01 63

An- und Umbau Chamanna d'Es-cha / 2019-2020

Mit dem An- und Umbau der Chamanna d'Es-cha hat die SAC Sektion Bernina in eine neue moderne Clubhütte investiert.

Bauzeit 13 Monate, inkl. 4 Monate Winterruhe

Nach langer Vorbereitungs- und Planungszeit wurde mit dem Bauen am 3. Juni 2019 begonnen.

In den ersten 2 Monaten wurde das Kellergeschoss des Anbaus in Beton erstellt, worauf am 14. bis 16. August das Erd- und Obergeschoss in Holzelementen aufgerichtet wurden. Das neue, isolierte Dach auf bestehendem und neuem Haus und die Hausfassaden wurden rechtzeitig vor dem ersten Winter einbruch abgeschlossen. Die Innenausbauarbeiten im Anbau mit neuer Küche, Toilettenanlagen etc., an welchen zeitgleich mit der Gebäudehülle gearbeitet wurde, dauerten bis am 8. November 2019.

In der Winterzeit wurden in den Schreinerwerkstätten im Tal Türen, Schränke, Treppen, Betten, Tische, etc. gefertigt, so dass die Bauzeit für den Umbau der bestehenden Chamanna möglichst kurzgehalten werden konnte.

Am 16. März 2020 (ein spezieller Tag: «Covid-19 Lockdown») wurde mit den Abbrucharbeiten im bestehenden Haus begonnen. Die umfassenden und aufwändigen Erneuerungsarbeiten wurden bis am 29. Mai 2020 abgeschlossen. Umgebungsarbeiten folgten und sind fristgerecht bis Ende Juni abgeschlossen und am 11. Juli 2020 war die Einweihungsfeier.

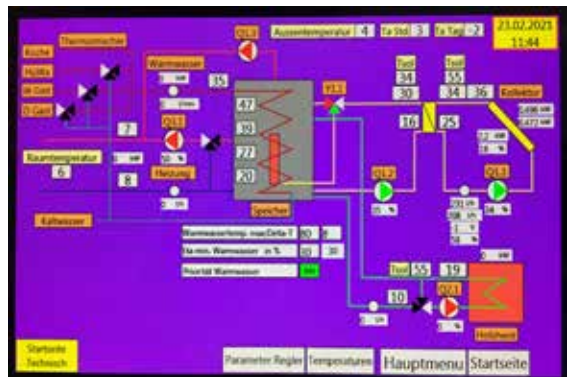


Der «Nichtgästebereich» mit den grossen Lager- und Technikräumen im Untergeschoss, der modernen Chromstahlküche, Aufenthaltsraum, Dusche/WC im Erdgeschoss und den 2 Schlafzimmern für Hüttenwarte und Mitarbeitende im Obergeschoss ist für das Betreiben der Hütte genügend Platz vorhanden.

Im «Gästebereich» sind 24 neue Betten in 5 neugestalteten Zimmern als Ergänzung zu den 18 Betten in den 2 bestehenden und nicht umgebauten Zimmern, im Obergeschoss untergebracht. Im Erdgeschoss wurden neue Waschräume mit WC und Duschen sowie ein kleiner Trocknungsraum erstellt. Die beiden bestehenden Gästestuben wurden mit neuen Tischen möbliert.



Die Haustechnik mit Energieversorgung wurde nach neuesten Erkenntnissen erstellt. So wurden für die Stromversorgung Photovoltaik, Wasserturbine und Batterien eingebaut. Der 2'000 Liter Warmwasserspeicher wird über die Sonnenkollektoren vom Hausdach und dem Holzkochherd erwärmt. Alles mit einer Steuerung, welche auch vom Handy im Tal bedienbar ist.



Projektkosten

Das Grossprojekt Erneuerung der Chamanna d' Es-cha konnte termingerecht und im Rahmen der budgetierten Kosten abgeschlossen werden. Wie aus der nachstehenden Tabelle ersichtlich, wurde der ursprüngliche, von der Sektion Bernina anlässlich der Generalversammlung 2019 beschlossene Kostenrahmen von CHF 2.3 Mio. mit einer Punktlandung erreicht.

BKP	Position	Betrag in CHF
2	Gebäude	2'003'244.35
4	Umgebung	1'740.00
5	Baunebenkosten	39'294.75
6	Transporte	206'179.80
7	Personal	51'362.00
Total Erneuerung / Anbau		2'301'820.90

Die Finanzierung konnte mit Beiträgen des Hütten- und des Abwasserfonds des SAC, des kantonalen Amtes für Wirtschaft- und Tourismus, des kantonalen Sportfonds, Energiesubventionen und Spenden unterstützt werden. Ebenfalls wurde ein grosser Teil des liquiden Vermögens der Sektion für die Finanzierung herangezogen. Die verbleibende Lücke konnte mit einem langfristigen Darlehen des Amtes für Wirtschaft und Tourismus und einer Hypothek geschlossen werden.

Finanzierungsquelle	Betrag in CHF
SAC Hüttenfonds	740'140
SAC Abwasserfonds	20'000
Beitrag kantonales Amt für Wirtschaft- und Tourismus	127'695
Beitrag kantonaler Sportfonds	100'000
Kantonale Energiesubventionen	16'750
Spenden	48'007
Total Beiträge	1'052'592
Eigenkapital	499'229
Darlehen Kanton	550'000
Hypothek	200'000
Total Fremdfinanzierung	750'000

Zum Zeitpunkt des Projektabschlusses konnten wir von der aktuellen Situation profitieren, d.h. die Zinssätze betragen 0.0% (Kanton) und 1.04% (Hypothek).



Mercedes-Benz

MONTEBELLO Service AG

7504 Pontresina

T +41 81 838 84 04

F +41 81 838 84 14

www.montebello.ch

info@montebello.ch

Offizieller Mercedes-Benz After-Sales Partner
für Lastwagen und Transporter



Ihr Partner für Service und Reparaturen

Telefon 081 838 84 04



stile
alpino



Gear up with Style!

stilealpino.ch

Engadin · Samedan, Plazzet 16, T: 081 850 02 22

Tessin · Lugano-Canobbio, via Sonvico 8b, T: 091 940 10 00

Für Sie vor Ort.

Ihr Spezialist



RETO GSCHWEND
FENSTER UND HOLZBAU

St. Moritz

Via Palüd 1, 7500 St. Moritz
T +41 81 833 35 92
info@retogschwend.ch
www.retogschwend.ch

WALO

Hütten-Ecke



Es-cha

Die Hochsaison ist schon fast vorbei und bald kommt der Herbst... Wir durften viele Gäste bewirten und dabei viele Fragen beantworten. Die beliebtesten haben wir für euch zusammengestellt. Vielleicht habt ihr ja auch noch die eine oder andere Frage auf Lager... Wir haben noch bis zum 18. Oktober geöffnet und freuen uns auf eure Besuche!

- Was bedeutet eigentlich Es-cha?

Es-cha ist der romanische Namen für Kesch. Piz Kesch bedeutet also auch Piz d'Escha und der Chamanna d'Es-cha könnte man auch Keschkütte sagen - wenn es da nicht unsere Nachbarn gäbe, die dann wohl ein Wörtchen mitreden möchten...

- Wie oft kommt der Helikopter zu euch?

Wir werden in der Hochsaison ca. alle zwei Wochen mit frischen Lebensmitteln versorgt. Dabei macht der Helikopter jeweils gleich zwei- bis drei Rotationen à 850kg. In der Nebensaison oder bei schlechtem Wetter fliegen wir nicht so oft, dann werden die Salate und das frische Gemüse eben auf die Hütte hoch getragen :)

- Woher kommt euer Strom?

Wir haben eine Photovoltaikanlage auf dem Dach, die uns bei gutem Wetter genug Strom liefert. Eine kleine Wasserturbine bringt noch Unterstützung, wenn mal die Sonne längere Zeit nicht scheint oder Schnee auf dem Dach liegt. Bei längeren Schlechtwetterperioden müssen wir aber sehr auf unseren Stromverbrauch achten und z.B. den Boden wischen statt staubsaugen:)

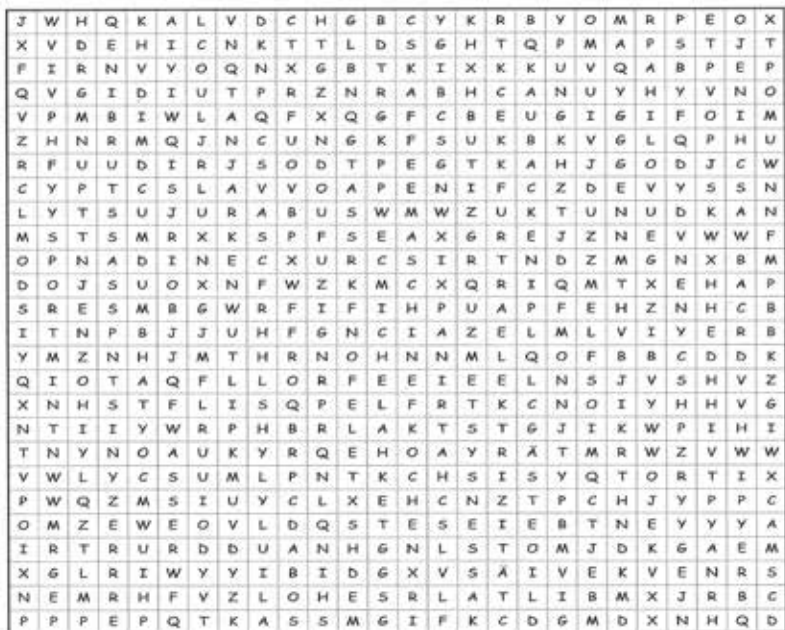
- Wird das frische Brot täglich hochgetragen?

Nein, der Bäcker beliefert uns hier oben nicht. Wir backen das frische Brot und die Kuchen sowie die Nusstorte selber in unserem grossen Gasbackofen.

Hütten-Ecke

Saoseo

Seit über einem Jahr, dürfen wir das Rifugio Saoseo bewarten. Im untenstehenden Gitterrätsel sind einige Wörter versteckt, die uns tagtäglich während unserer Arbeit begleiten. Findet sie und bekommt so einen kleinen Einblick in unseren Alltag. Bringt eure richtig gelösten Rätsel ins Rifugio Saoseo und genießt ein gratis Getränk. Viel Spass, wir freuen uns über Euren Besuch.
Chatrina & Gigi



Diese Wörter sind versteckt: RTR, KAFFEEMASCHINE, ABWASCHMASCHINE, ELEKTRIZITÄT, TURBINE, HOLZ, WASSER, SPORTMINT, SUBARUJUSTY, KASSENSYSTEM, NACHBARN, GÄSTE, NADINE, MICHELA, TANJA, CHATRINA, GIGI, TELEFON, KOCHEN, BACKEN

- | | | |
|-----------------------|------------------------|---------------------|
| 1 RTR _____ | 2 KAFFEEMASCHINE _____ | 3 ABWASCHINE _____ |
| 4 ELEKTRIZITÄT _____ | 5 TURBINE _____ | 6 HOLZ _____ |
| 7 WASSER _____ | 8 SPORTMINT _____ | 9 SUBARUJUSTY _____ |
| 10 KASSENSYSTEM _____ | 11 NACHBARN _____ | 12 GÄSTE _____ |
| 13 NADINE _____ | 14 MICHELA _____ | 15 TANJA _____ |
| 16 CHATRINA _____ | 17 GIGI _____ | 18 KOCHEN _____ |
| 19 BACKEN _____ | 20 TELEFON _____ | |

Quelle: <http://suchestbestebest.com/Puzzle.de>

Hütten-Ecke

Jenatsch

Der Sommer ist mit unbeständigem Wetter gestartet, aber auf der Jenatschhütte ist es immer schön! Bei blauem Himmel kann man ein kühles Bier auf der Terrasse geniessen oder Bergblumen suchen, bei Regenwetter gemütlich in der Sauna oder mit einem Stapel Spielen in der Stube sitzen.



Der Gemswurz strahlt mit der Sonne um die Wette



Holzherz vor dem Saunaofen



ERNST HUBER ARCHITEKTUR

Ernst Huber
CH-7503 Samedan
Tel. 081 850 07 07
mail@ernsthuber.ch



Cafè da las muntagnas grischunas

Cafè Badilatti seit Jahren der Kaffeelieferant des SAC Bernina

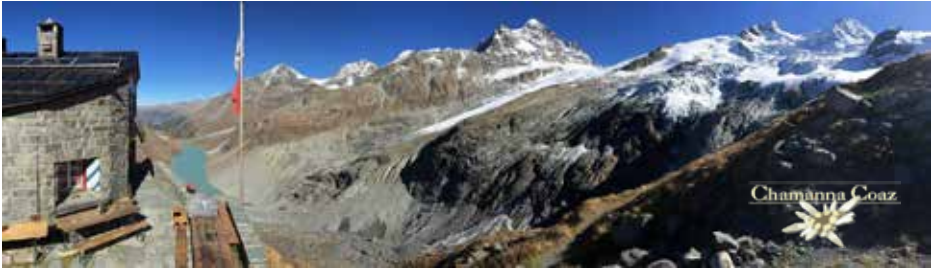
Zu Hause geniessen, online bestellen: www.cafe-badilatti.ch
Oder besuchen Sie uns vor Ort in der Chesa Cafè in 7524 Zuoz.

Hütten-Ecke



Tschierva

Die Tschiervahütte ist nicht nur ein Ziel für Alpinisten, sondern auch für Genieser. Wir haben nicht nur Massenlager, es gibt auch gemütliche Doppelzimmer.



Chamanna Coaz CAS

geborgen - gletschernah - familiär

Aktivitäten um die Hütte



alpiner Wandergipfel



Plattenplaisir



idyllischer Bergsee



Geschicklichkeitstanz



Felsvergnügen



Gletscher hautnah

Chamanna Coaz CAS | Ruedi u. Ursula Schranz
Tel. +41 81 842 62 78 | www.coaz.ch





Kletterlager JO 5.-9.Juli 2021



Eine muntere Schar Jugendlicher, ausgerüstet mit Kletterutensilien wartet gespannt auf den Beginn der Kletterwoche mit der Bergsteigerschule. Neben Knoten- und Seiltechnik konnten wir im Klettergarten auch Steinböcke beobachten. Uns wurde klar, was vielleicht einfach aussieht, beinhaltet durchaus seine Tücken... Trotzdem fanden alle eine passende Route. Nach etwas durchzogenem Wetter, besuchten wir am Donnerstag die Kletterhalle in S-chanf, wo wir beim Bouldern allmählich die Strapazen der vergangenen Woche zu merken begannen. Erschöpft, doch zufrieden mit dem eigenen Kletterfortschritt liessen wir beim gemeinsamen Bräteln die Woche ausklingen. Zugegeben, die Leichtigkeit der Steinböcke haben wir nicht erreicht, doch wir arbeiten dran!



**Die einheimische Helikoptergesellschaft
im Dienste der Öffentlichkeit**

HELIBERNINA.ch

seit 1985



**Hüttenversorgungen
Materialtransporte
Lawinensprengflüge
Reko- und Spezialistentransporte
Evakuationen
Rettungsflüge im Auftrag der Rega
Geschenkgutscheine**

**Engadin Airport Samedan
info@helibernina.ch
+41 81 851 18 18**



7523 Madulain
Tel. 081 854 32 42

7504 Pontresina
Tel. 081 834 52 52

Beratung ■ Planung ■ Ausführung

elektrobernina@bluewin.ch

«Meine Partys sind
heute meist
Kindergeburtstage.»

Älter werden fängt früher an, als man meint.

ubs.com/vorsorge

AZB
CH-7505 Celerina
PP/Journal

Post CH AG

SAC il Bernina



newrada.com
T +41 79 623 46 06
E info@newrada.com

Lieferadresse
New Rada Schuhmacherei
Via Principale 42, CH-7746 Le Prese



Fachgeschäft
New Rada Schuhmacherei
Via Maistra 179, CH-7504 Pontresina